

## 金相分析软件 WY-UV-MA

金相分析软件 WY-UV-MA 是专为从事金相分析研究、检验等单位开发研制的，也是目前国内功能最为齐全，评定评级项目最多的一套金相分析软件。它的基本原理是：用视频采集卡或数码相机等硬件设备，采集到金相显微镜中的金相图片，再对该图片进行处理和分析，得到相关检验结果。WY-UV-MA 金相分析软件分为六大功能，一共有 400 多项符合 GB、YB、JB、ASTM 等标准的金相评定评级项目。

### 一、软件主要功能：

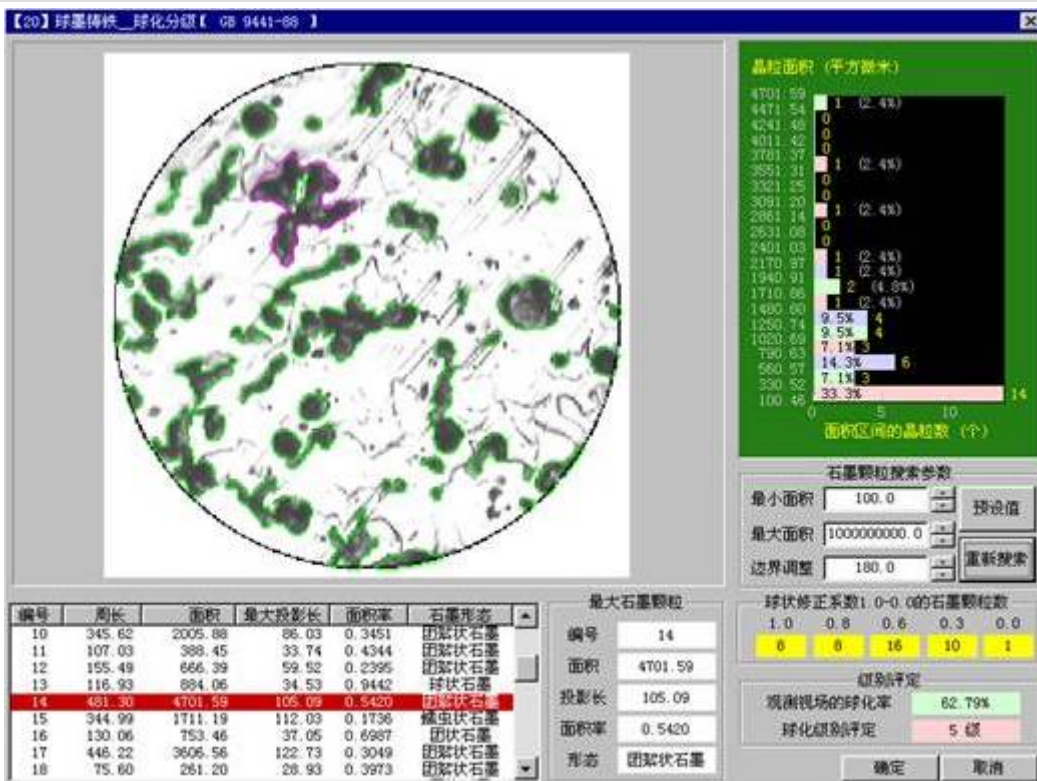
- 1、评定级别——400 多项自动、辅助金相组织判定评级
- 2、新建报告报表——三种专为用户定制的标准报告报表，可自动生成电子报告文档，提供报告的保存和打印功能。
- 3、几何测量——提供“直线”、“矩形”、“圆”、“多边形”、“角度”等多种测量工具及测量方法，可完成长度、面积、角度等测量工作。
- 4、定倍打印——可装入多幅图像、定标定倍打印、适合制作标准图像图谱
- 5、查看图库——提供几千张标准图谱以供用户参考

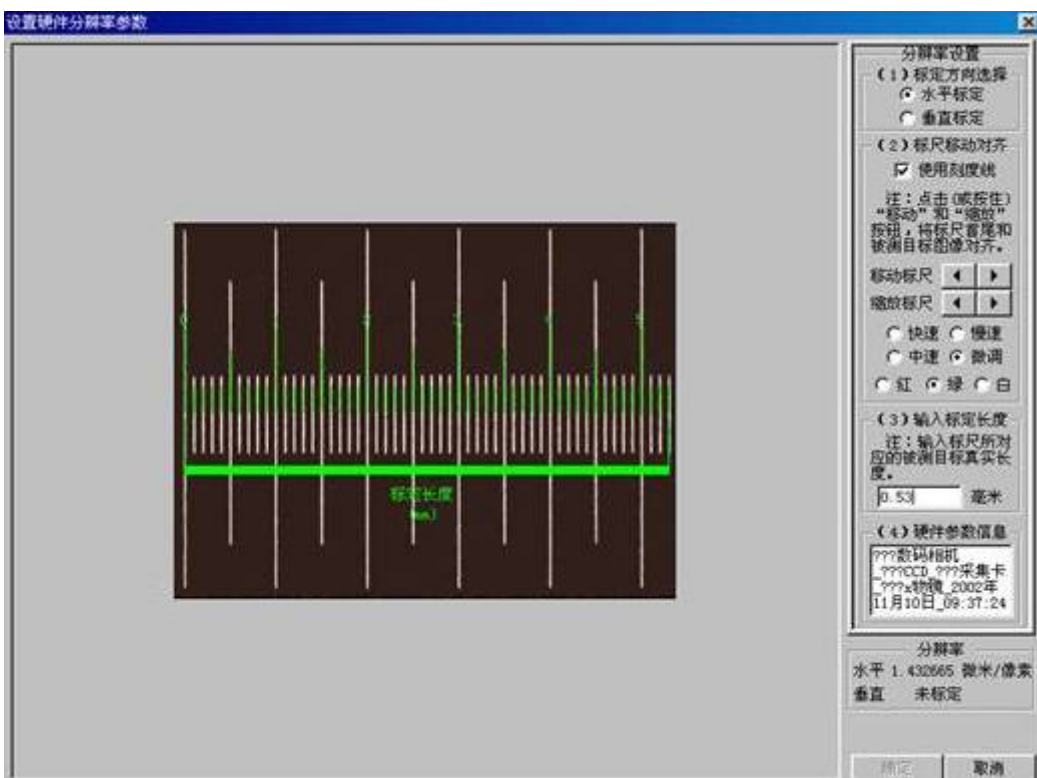
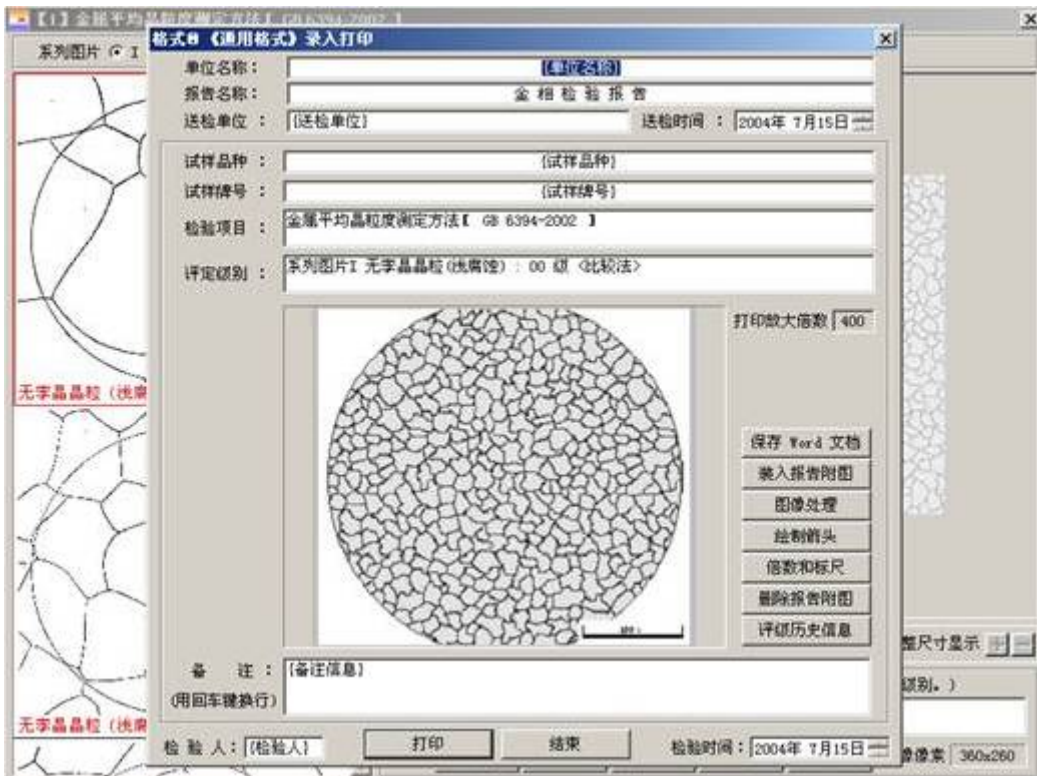
### 二、400 余项评级模块

检验类别	序号	模块名称	功能说明
1、平均晶粒度测定方法	001	金属平均晶粒度 金属平均晶粒度测定方法 GB 6394-2002	自动评级
	005	铁素体晶粒延伸度测定 GB 4335-84	自动评级
	...	.....	.....
	393	金属平均晶粒度_截点法 GB 6394-2002	自动评级
	405	双重晶粒度表征与测定方法 GB_T_24177_2009	辅助评级
2、铸铁类评级评定	002	钢中非金属夹杂物显微评定方法 GB 10561-89	自动评级
	008	灰铸铁金相 铸铁共晶团数量测定 GB/T 7216-2009	自动评级
	...	.....	.....
	396	球墨铸铁金相检验_珠光体数量分级 GB/T 9441-2009	自动评级
3、钢类组织评级评定	011	钢的显微组织评定 游离渗碳体组织分析 GB/T 13299-91	自动评级
	012	钢的显微组织评定 低碳变形钢的珠光体组织分析 GB/T 13299-91	自动评级
	...	.....	.....
	417	金相检验方法.用金相图对优质钢的非金属杂质作显微检查 DIN_50602_1985	自动评级
4、有色金属评级评定	003	贵金属氧化亚铜金相检验 GB 3490-83	自动评级
	052	变形铝及铝合金变形制品显微组织检验 GB/T 3246.1-2000	辅助评级
	...	.....	.....
	367	铝及铝合金晶粒细化剂第一部分：铝-钛-硼合金线材 YB_T_447_1_2002	辅助评级
5、夹杂物评定	252	钢中非金属夹杂物含量的测定标准评级图显微检验法 GB/T 10561-2005/ISO 4967: 1998	自动评级
	290	夹杂物图谱 SS 2006-19	辅助评级
	415	钢中夹杂物含量的评定方法_方法 A（最差视场法）ASTM_E45_1997	自动评级

	416	钢中夹杂物含量的评定方法_方法 D (低夹杂物含量法) ASTM_E45_1997	自动评级
6、渗、 脱碳层深 度测定	004	钢的脱碳层深度测定 GB/T224-2008	自动评级
	130	脱、渗碳层深度测定 GB. 224-87	辅助评级
	...	.....	.....
	341	重载齿轮_渗碳金相检验_集中 型铁素体的心部组织级别图 JB_T_6141.3_1992	辅助评级
	342	重载齿轮_渗碳表面碳含量金相判别法_不同渗碳表面碳浓度的金相组织 JB_T_6141.4_1992	辅助评级
7、工具 钢评级评 定	006	工具钢大块碳化物评级 GB4462-84	自动评级
	047	高速工具钢 大截面锻制钢材 共晶碳化物 GB 9942-88	辅助评级
	...	.....	.....
	347	高速工具钢锻件_钨钼系高速工具钢锻件带碳化物均匀度评级图 JB_4290_1999	辅助评级
	348	高速工具钢锻件_钨钼系高速工具钢锻件弯曲状碳化物均匀度评级图 JB_4290_1999	辅助评级
8、不锈 钢评级评 定	165	奥氏体不锈钢中 a-相面积含量金相测定法 GB/T 13305-91	自动评级
	170	不锈钢铁素体含量百分比测定 SS_2009_3	自动评级
	...	.....	.....
	421	奥氏体中碳化物含量 IDM_6169	辅助评级
	422	奥氏体中碳化物含量 IDM_8393	辅助评级
9、合金 类评级评 定	009	定量金相测定方法 GB/T 15749-2008	自动评级
	010	铸造铝铜合金晶粒度测定 JB/T 7946.4-2009	自动评级
	...	.....	.....
	227	$\alpha$ - $\beta$ 钛合金高低倍组织检验方法 GB 5168-2008	辅助评级
	270	铝合金晶间腐蚀测定方法 GB/T 7998-2005	自动评级
10、车辆 类相关评 定	017	汽车渗碳齿轮金相 碳化物评级 QC/T 262-1999	自动评级
	018	汽车渗碳齿轮金相 残余奥氏体评级 QC/T 262-1999	自动评级
	...	.....	.....
	413	内燃机活塞环金相检验_碳化物和磷共晶的评级 JB_T_6016_4_2008	自动评级
	414	内燃机活塞环金相检验_游离铁素体的评级 JB_T_6016_4_2008	自动评级
11、孔度 大小和分 布计算	024	计算孔度的大小和分布 BJYF 2001	自动评级
12、轴承 类评级评 定	039	铬轴承钢 1 中心疏松 YB 9-68	辅助评级
	040	铬轴承钢 2 一般疏松 YB 9-68	辅助评级
	...	.....	.....
	377	高碳铬轴承钢滚动轴承零件热处理技术条件_第四级别图_断口图片	辅助评级

		JB_1255_1991	
	378	高碳铬轴承钢滚动轴承零件热处理技术条件_第五级别图_贝氏体淬回火组织 JB_1255_1991	辅助评级
13、机械 工具设备	332	电触头金相 银石墨 SS 2008 1	自动评级
	333	电触头金相 银镍 10 SS 2008 2	自动评级
	357	凿岩机械与气动工具标准_图 5_工具钢马氏体评级图 (适用于 18Cr2Ni4WA、20CrMnTi、20CrMnMo、20Cr) JB_T_7161_1993	自动评级
	...	.....	.....
	371	凿岩机械与气动工具标准_图 3_合金工具钢退火后珠光体组织评级图 (适用于上述材料) JB_T_7161_1993	辅助评级
	372	凿岩机械与气动工具标准_图 4_合金工具钢网状碳化物评级图 (适用于上述材料) JB_T_7161_1993	辅助评级
14、其他 类评级 定	166	纤维直径测定 SS 2004-0808	自动评级
	212	焊缝熔深度测量 SS 0501-2005	自动评级
	217	铁素体级别图 SS 1117-2005	自动评级
	...	.....	.....
	419	重型铸件石墨形态 IDM_5365	辅助评级
	420	石墨计数 IDM_5365	辅助评级





#### 四、系统配置:

配置一:

- 1、显微镜 (任意一款三目金相显微镜)
- 2、摄像接口
- 3、CMOS 数字摄像头 WY-M 系列
- 4、金相分析软件 WY-UV-MA

5、当前主流台式、笔记本电脑，打印机

配置二：

- 1、显微镜（任意一款三目金相显微镜）
- 2、摄像接口
- 3、研究级高清 CCD 数字摄像头 WY-D 系列
- 4、金相分析软件 WY-UV-MA
- 5、当前主流台式、笔记本电脑，打印机